

Für Körpergröße/ for height/ pour la taille 168 cm:

| Größe/ Size/ Taille | 34 | 36 | 38 | 40 | 42 | 44 | 46 |
|---|----|----|----|----|-----|-----|-----|
| Oberweite/ Bust/Poitrine | 80 | 84 | 88 | 92 | 96 | 100 | 104 |
| Talferweite/ Waist/Taille | 64 | 67 | 71 | 75 | 79 | 83 | 87 |
| Hüftweite/ Hip/Hanche | 90 | 93 | 96 | 99 | 102 | 105 | 108 |
| Vord. Taillengl. / Front waist length/ Longueur taille devant | 42 | 43 | 44 | 45 | 46 | 47 | 48 |
| Rückw. Taillengl. / Back waist length/ Longueur taille derrière | 41 | 41 | 41 | 42 | 42 | 42 | 42 |

Legende/Legend/Légende

| Größe/ Size/ Taille | 34 | 36 | 40 | 42 | 44 | 46 |
|---------------------|-----|-----|-----|-----|-----|-----|
| --- | --- | --- | --- | --- | --- | --- |
| --- | --- | --- | --- | --- | --- | --- |
| --- | --- | --- | --- | --- | --- | --- |
| --- | --- | --- | --- | --- | --- | --- |
| --- | --- | --- | --- | --- | --- | --- |
| --- | --- | --- | --- | --- | --- | --- |

10 x 10 cm

Vordere Mitte Stoffbruch Fadenlauf / Centre front on fold straight grain/ Droit fil milieu endroit pli

BERNINA
Mittleres Vorderteil

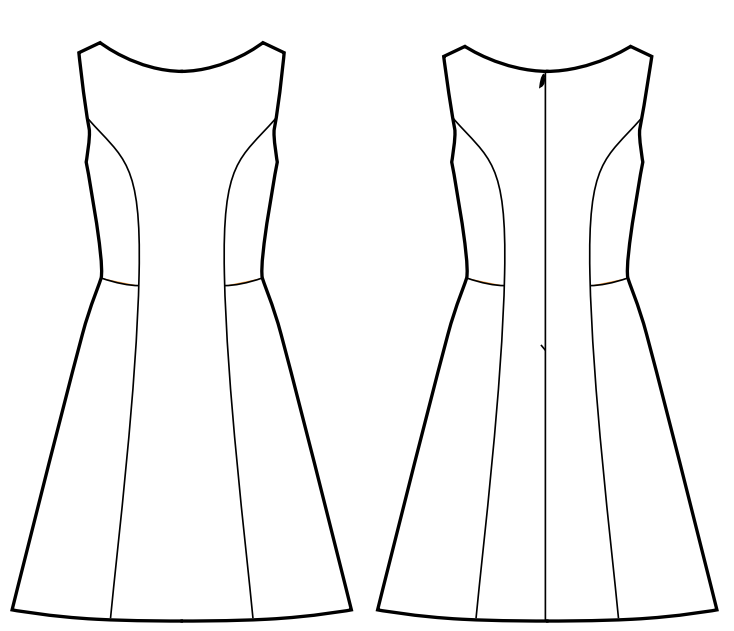
BERNINA
Seitliches oberes Vorderteil

BERNINA
Seitliches rückwärtiges Rockteil

BERNINA
Mittleres Rückenteil

BERNINA
Mittleres Vorderteil

BERNINA
Rückwärtiges seitliches Oberenteil



Fadenlauf/ straight grain/ Droit fil

Rückwärtige Mitte / Centre back/ milieu envers

Fadenlauf/ straight grain/ Droit fil

Fadenlauf/ straight grain/ Droit fil

Seitennaht / seam side/ Couture

Fadenlauf/ straight grain/ Droit fil

Seitennaht / seam side/ Couture

Fadenlauf/ straight grain/ Droit fil

